



HILLERØD
KOMMUNE

Klassebaseret indsats til elever med DLD

En introduktion til Co-teaching med erfaringer fra praksis i PPR Hillerød

Hvem fortæller?

- Sahra Mengal
- Leder af logopædteamet PPR Hillerød
- CV:
- Audiologopæd, cand.mag. fra KU
- 17 års erfaring fra PPR
- Mail: smeng@hillerod.dk

- Mette Nørgaard Fink

CV:

- Audiologopæd, cand.mag. fra KU.
- 2½ år, Forskningsassistent på Center for Grundskoleforskning DPU, International læseundersøgelse PIRLS
- 12 år, logopæd i PPR
 - 5 år i København, PPR
 - 7 år i Hillerød, PPR

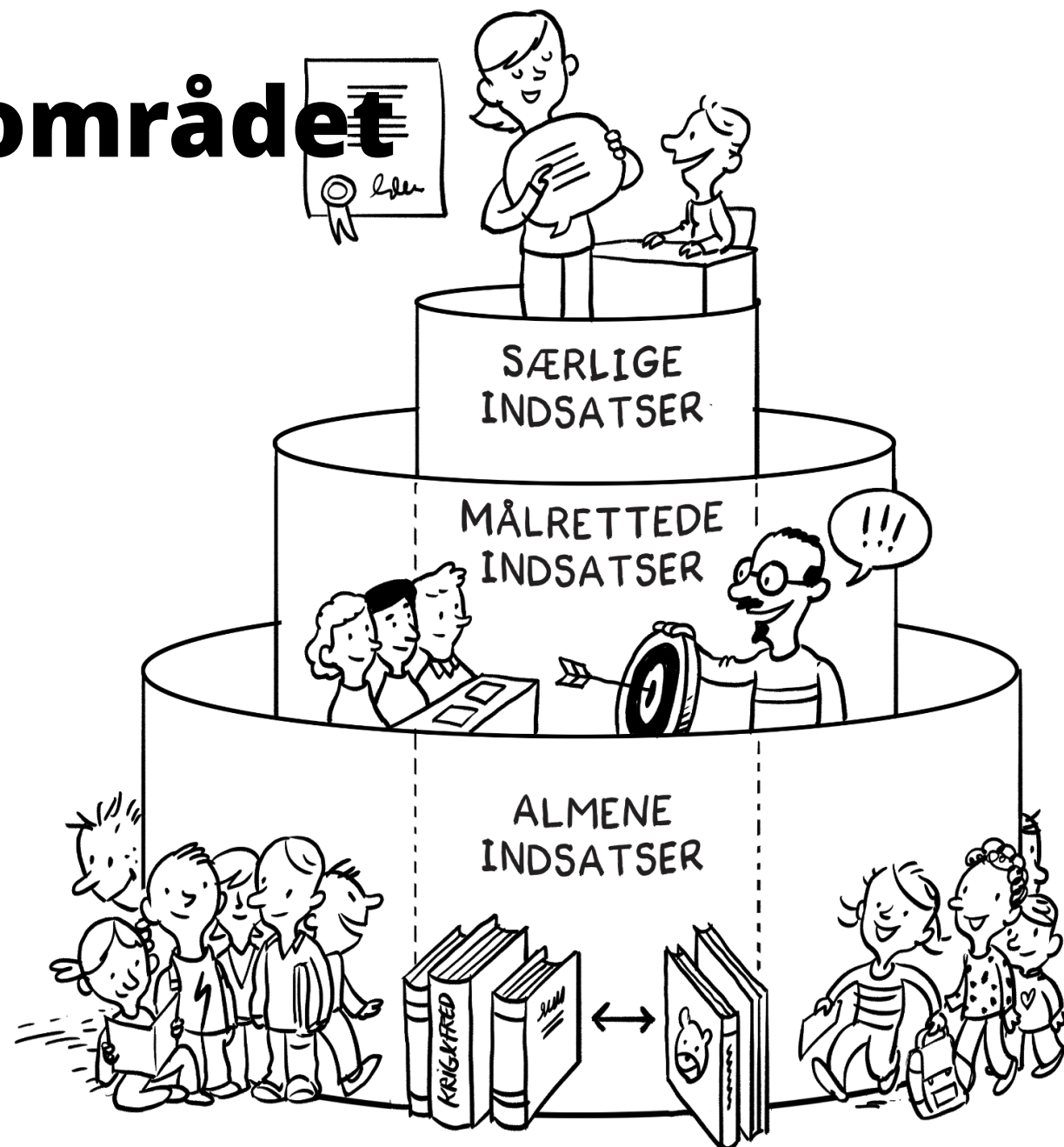


Kort om logopædiske indsatser i Hillerød

- Logopæder er ansat i PPR – Familier og sundhed, Hillerød Kommune
- Logopæder er tilknyttet daginstitutioner og skoler
- Bydækkende indsatser (Specialiserede teams) – eksempler
 - Hanen: To skal der Til, Sprog i samspil, More Than Words
 - Indsatser til børnehavebørn med sproglige forsinkelser/forstyrrelser
 - Indsatser til børn med fonologiske vanskeligheder og verbal dyspraksi
 - Stammen
 - Stemme problemer
 - Børn med komplekse kommunikative vanskeligheder
 - Børn med udviklingsmæssige sprogforstyrrelser (DLD) i skoleregi

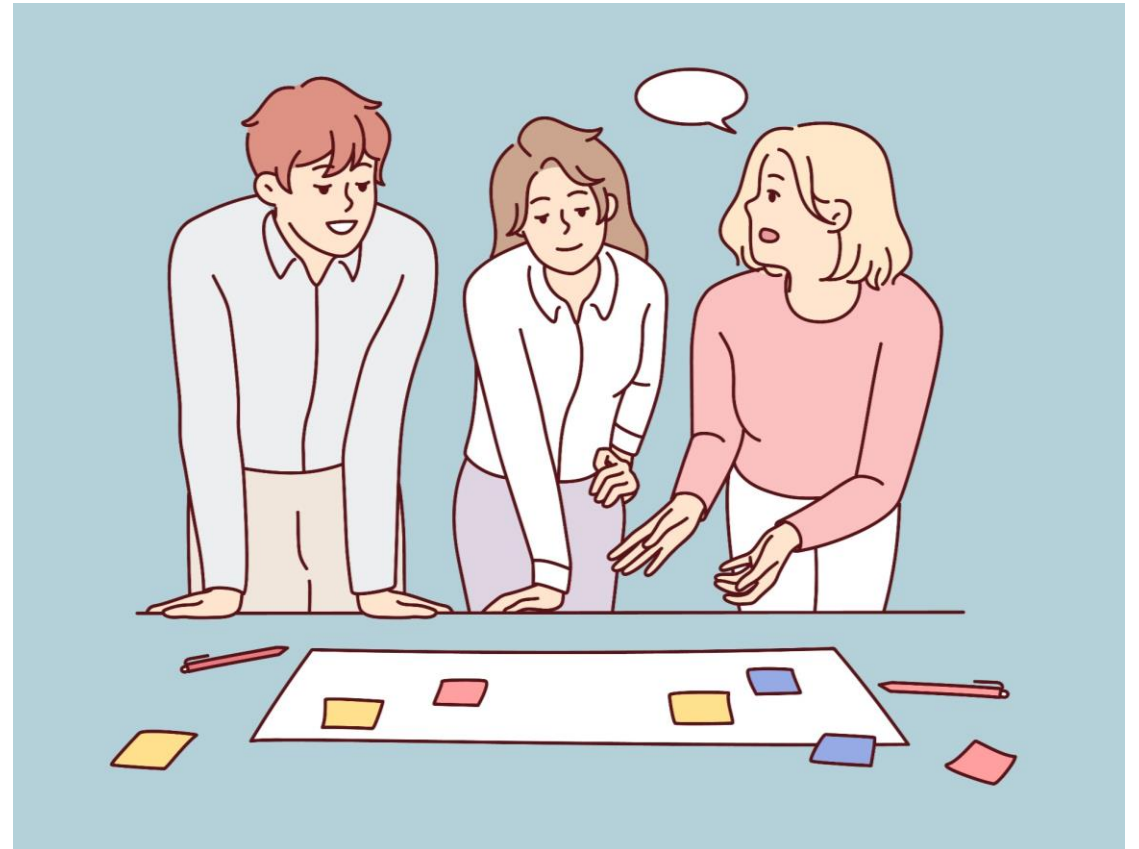
Indsatser på skoleområdet

- Forskellige indsatser på skoleområdet
- Indirekte
 - Råd og Vejledning/sparring
 - Co-teaching
- Direkte
 - Gruppe m/u ressource lærer
 - Individuelt sammen med forældre
 - Individuelt sammen med skoles ressource lærer/pædagog



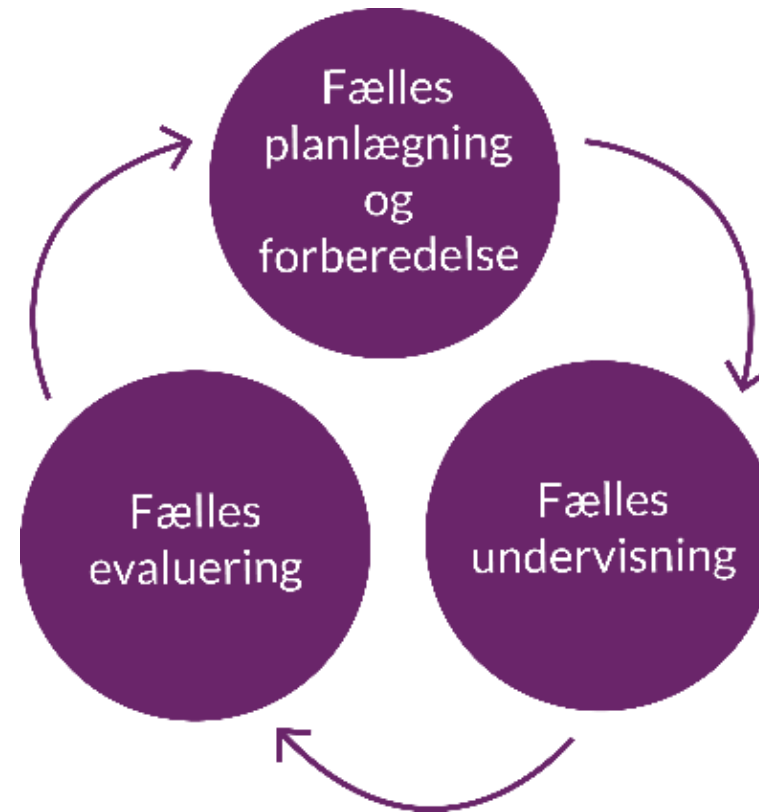
Hvad er Co-teaching?

- Samarbejd med din sidemakker:
- Du er logopæd og skal lave en indsats for en klasse, hvor du er tilknyttet en elev med DLD.
- Du mødes med lærerteamet.
- Hvordan vil du tilrettelægge din indsats sammen med lærerteamet?
 - 5 min til **kort** overvejelse



Co-teaching er en tværprofessionel indsats

- To fagpersoner går sammen om at planlægge, gennemføre og evaluere undervisningen.
- Klassens lærer arbejder sammen med en anden lærer, pædagog, ressourceperson eller ekstern konsulent som fx en logopæd.
- En fleksibel undervisningsform, der kan organiseres på flere måder i klassen.

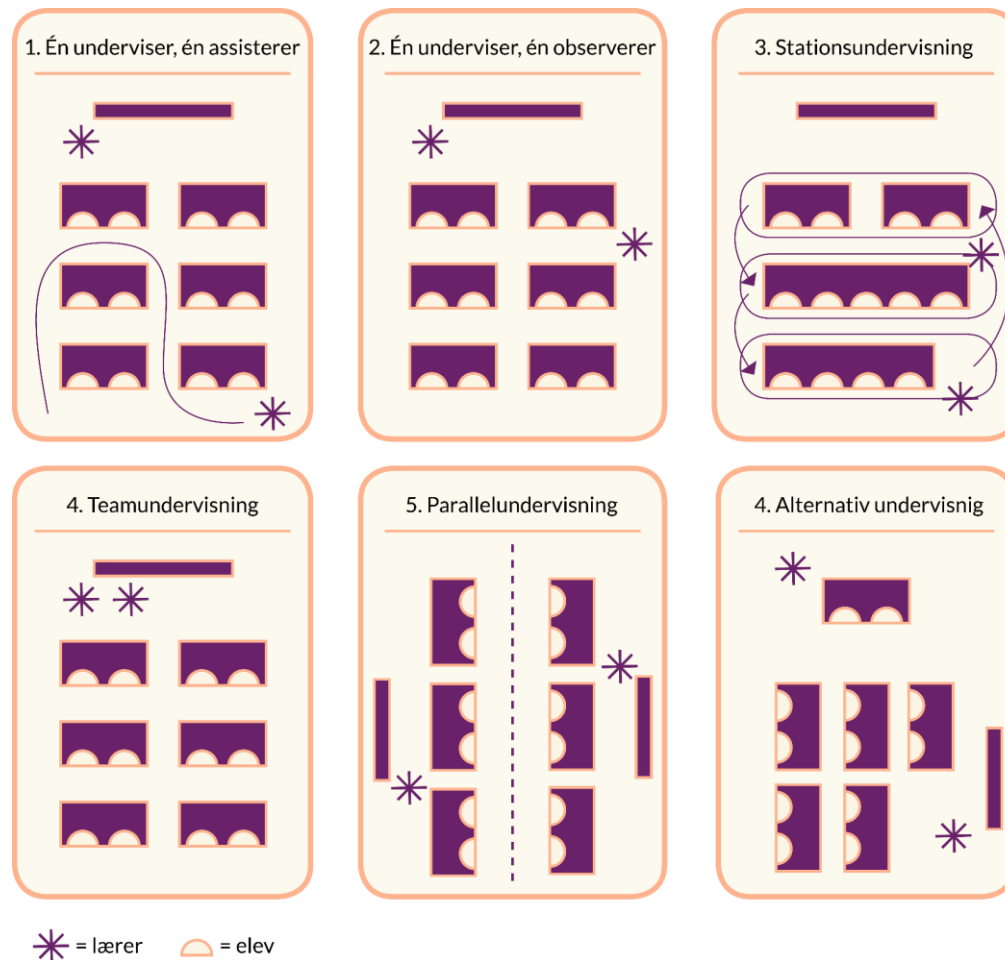


Co-teaching er en tværprofessionel indsats

- Co-teaching er at **dele** sine materialer og forløb med hinanden og **sammen** planlægge, udføre og evaluere en undervisning.
- Co-teaching er **IKKE**
 - En fagperson underviser og den anden er på besøg.
 - En fagperson gør hvad den anden fagperson har sagt.
 - En fagperson planlægger underviser en gruppe et andet sted.

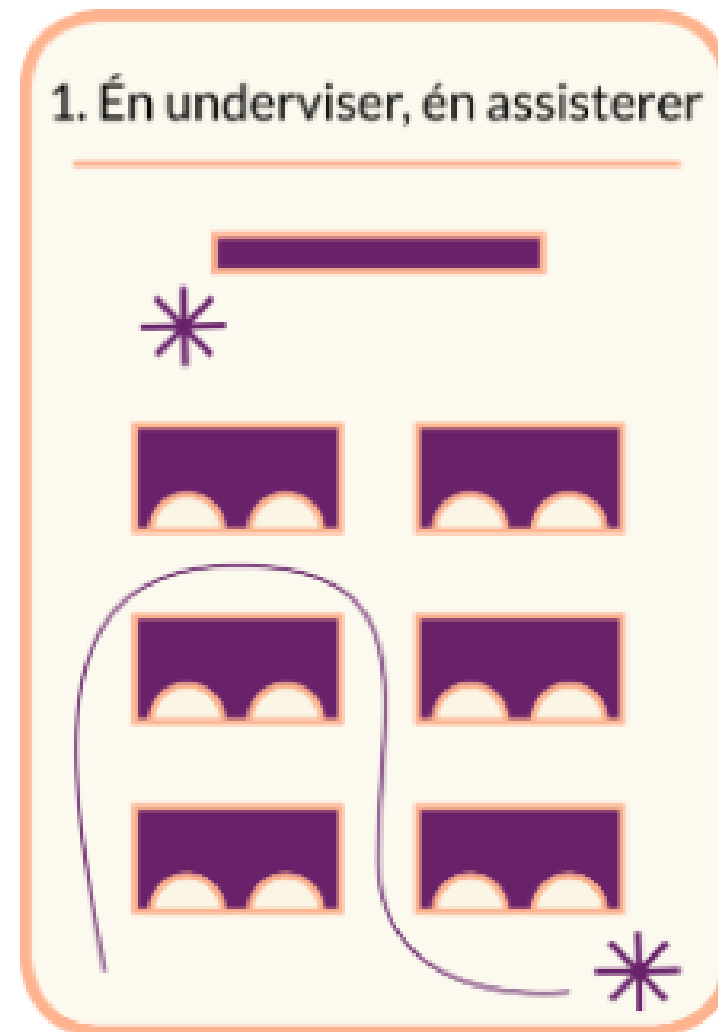


Seks specifikke strukturer



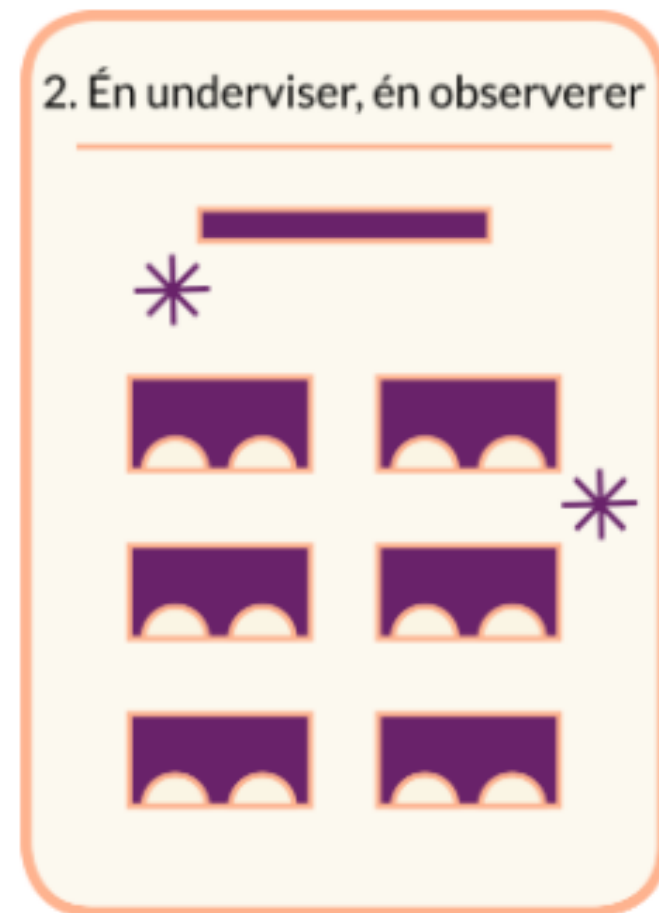
1. Én underviser, én assisterer

- Én fagperson underviser, mens den anden fagperson hjælper eleverne med at være opmærksomme, få ro på, hjælpe med at finde tingene frem, og/eller guider dem i at deltage aktivt.



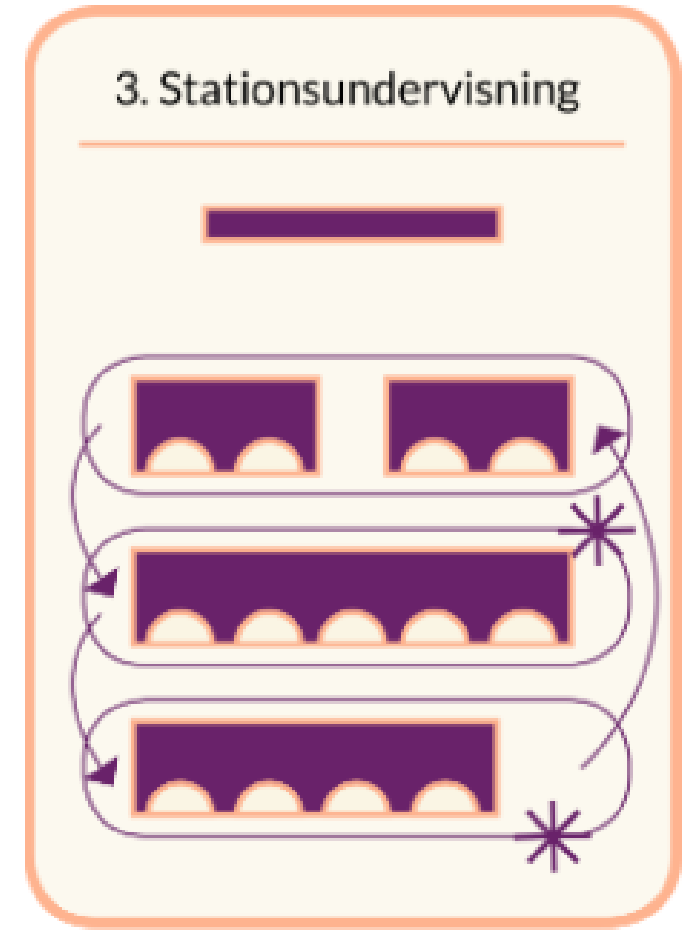
2. Én underviser, én observerer

- Klassen bliver undervist af den ene fagperson, mens den anden tager notater om
fx lærers brug af fælles planlagte strategier, elevers respons på undervisningen og/eller opgaverne, elevers reaktion på klasserumsindretning



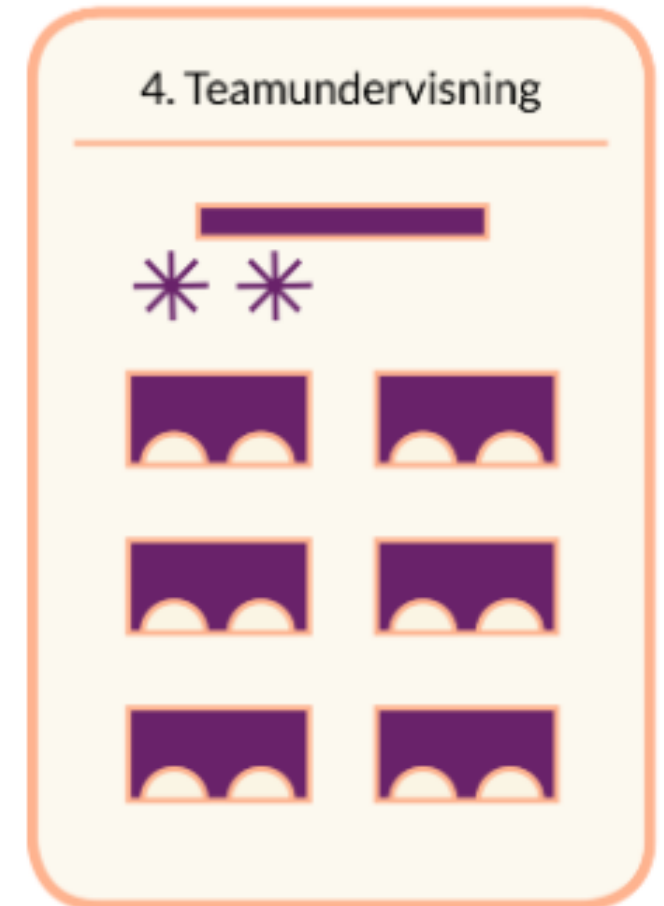
3. Stationsundervisning

- Eleverne deles op i mindre grupper. Eleverne skiftes med at arbejde selvstændigt og med en af de to fagpersoner.



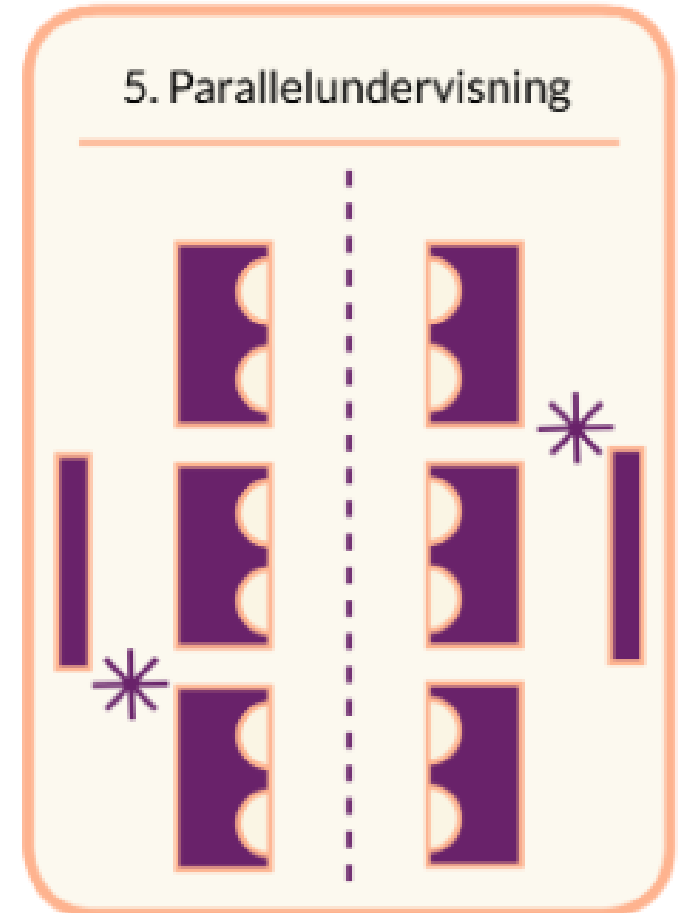
4. Teamundervisning

- To fagpersoner underviser sammen i en fælles præsentation.
- Fx underviser den ene fagperson mundtligt, mens den anden støtter visuelt op med at tegne tegninger på tavlen.
- Fx en ping-pong-undervisning med to undervisere



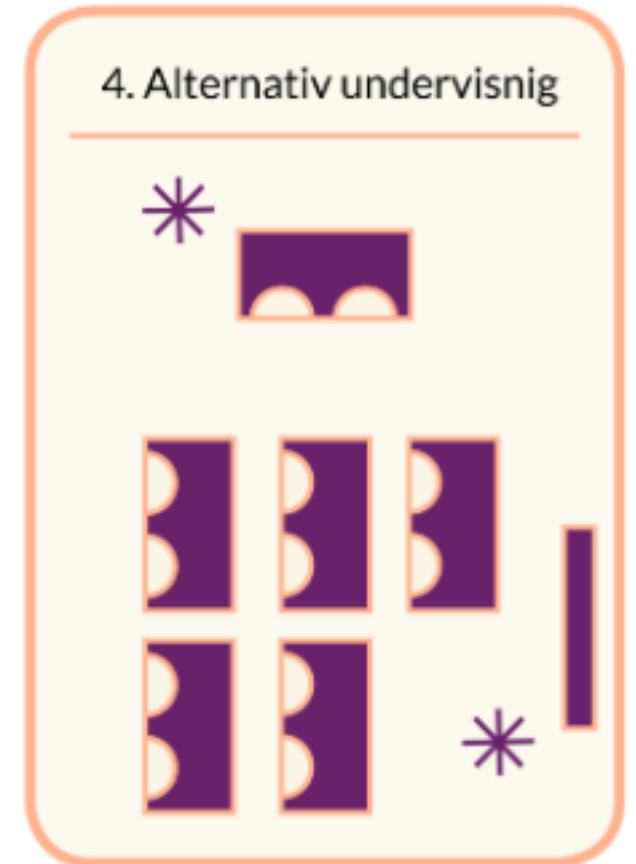
5. Parallelundervisning

- Klassen deles op i to lige store grupper med hver deres underviser.



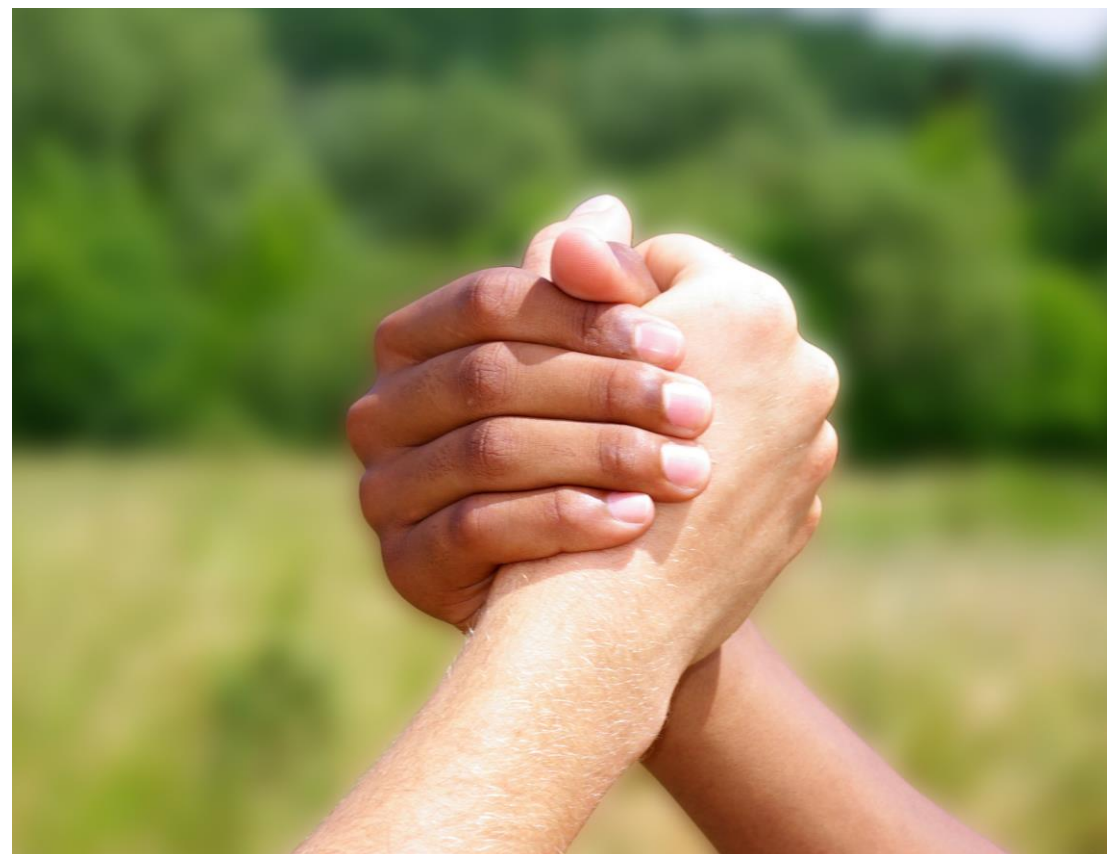
6. Alternativ undervisning

- En lille gruppe elever bliver valgt ud og får en anden undervisning end resten af klassen.



Co-teaching inkluderer altid en fælles evaluering

- Hvad har vi set?
- Opnåede vi de mål, vi satte?
- Gjorde vi det, vi havde planlagt?
- Hvordan gik det med det?
- Hvad har eleverne lært?
- Hvordan kan vi videreudvikle?
- Er der noget, der skal ændres?
- Hvordan fungerede vores samarbejde?
- -----
- Jeg, Mette, er inspireret af Hanen.



Hvad siger den logopædiske forskning?

- Få studier om co-teaching inden for logopædien.
- Julia Starling et al. (2012)
RCT af Training Secondary School Teachers in Instructional Language Modification Techniques
- Lisa Archibald (2017)
review af "SLP-educator classroom collaboration"



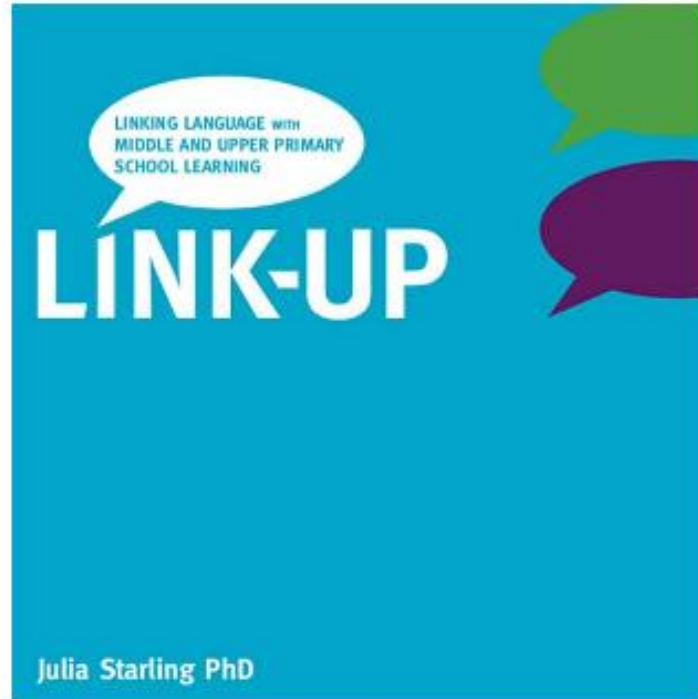
Starling et al.

- Starling et al. (2012): Undersøgelse, der vurderer effekten af at en logopæd underviser og træner udskolingslærere i deres sprogbrug.
- Undervisningen og træningen består af strategier og teknikker til at modificere det mundtlige og skriftlige sprog, som lærerne anvender i klasselokalet.
- Effekten blev målt på 1) om lærerne brugte strategierne i klasselokalet og 2) om det havde nogen indvirkning på de sproglige færdigheder hos eleverne med sproglige vanskeligheder.
- To skoler blev tilfældigt udvalgt til enten at blive trænet eller til at være kontrolgruppe. I alt 13 lærere deltog (træning og kontrol) og i alt 43 elever med sproglige vanskeligheder deltog (21 i trænet gruppe og 22 i kontrolgruppe). Eleverne blev vurderet præ, post og follow up

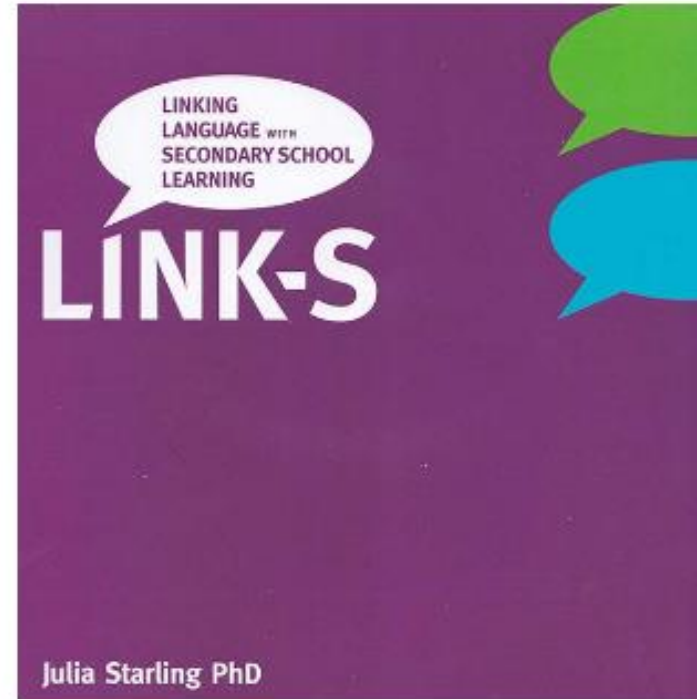
Starling et al.

- Resulterne viste at de trænede lærere havde signifikant øget brug af strategierne til modificeret sprogbrug sammenlignet med de lærere, der var i kontrolgruppen. Og denne modificerede sprogbrug blev fastholdt ved follow-up.
- Eleverne i den trænede lærergruppe opnåede større fremgang end eleverne i kontrolgruppen i **lytteforståelse** og i at **udtrykke sig skriftligt**.
- Der var ingen fremgang elevernes færdigheder i at udtrykke sig mundtligt – hverken i den trænede gruppe eller i kontrolgruppen
- Eleverne i både kontrolgruppen og i den trænede gruppe opnåede fremgang i deres læseforståelse, hvilket derfor ikke kan medregnes som effekt af træningen.

To manualer fra Starling et al.



LINK-UP
Program



LINK-S Program

» with

COULD IT BE LANGUAGE?

Developmental Language Disorder (DLD) is a hidden but common condition when a child has difficulty using and/or understanding language and is a sub category of SLCN (Speech, Language and Communication Needs)



Key strategies to support language disorders in the classroom

TIME to process information and instructions	
VISUAL SUPPORT visual templates, language rich displays and clear/simple signage	
SIGN IT gesture, facial expressions and body language	
DO IT multi-sensory teaching approach	
MODIFY YOUR LANGUAGE rate of speech, one instruction at a time, keep it short	
CHUNK INFORMATION pause, repeat, be explicit, use literal language	
WORDS explicitly teach key vocabulary	
SMALL STEPS break down tasks	
REPEAT IT recap previous learning, do activities more than once	
MODEL IT whether spoken or written, model the language	

Find out more about DLD and training for teachers at:
moorhouseinstitute.com/dld

Moor House Research & Training Institute, Mill Lane, Hurst Green, Oxted, RH8 9AQ

KUNNE DET VÆRE SPROGET, DER DRILLER?



Vigtige strategier til at støtte elever med sproglige vanskeligheder i klassen.

Udviklingsmæssige sprogforstyrrelser, **Developmental Language Disorder (DLD)** er en usynlig, men meget almindelig forstyrrelse, der rammer 7 % af en årgang. Barnet har vanskeligheder ved at bruge og/eller forstå sprog. DLD er en underkategori af sproglige – og kommunikative vanskeligheder. Sproglige vanskeligheder opdages ikke altid ved gængse intelligencetest.

7 Strategier, der hjælper:

Giv tid til at forstå informationer og instruktioner

Visuel støtte fx skabeloner, billeder og video, gestik og mimik

Gør det og mærk det multisensorisk undervisning

Tilpas dit sprog tal langsomt, en instruktion ad gangen, brug korte sætninger, vær eksplicit og brug konkret sprogbrug

Sæt fokus på ord undervis direkte i ords betydninger

Små skridt del opgaver op i mindre dele

Gentag gentag gentag læring og lav opgaverne flere gange

Lisa Archibald (2017)

- *SLP-educator classroom collaboration:
A review to inform reason-based practice*

- Oversigt/review over nuværende evidens for klassebaseret indsatser til børn med sproglige vanskeligheder/DLD.
- Archibald har lavet en oversigt over effekterne på 23 studier. 49 studier blev identificeret, men kun 23 blev vurderet til at have tilstrækkelig relevans/kvalitet.
- 6 undersøgelser: Ordforråd
- 5 undersøgelser: Mundtlig formulering/fortælleevne
- 4 undersøgelser: Fonologisk opmærksomhed
- 8 undersøgelser: Curriculum-based language (herunder Starling et al.)

Lisa Archibald (2017)

- Archibald starter med at konkludere, at da skolesystemer, klasserum, elever i klassen, lærere varierer så meget, vil vi aldrig helt kunne udtale os entydigt om logopædisk evidens i co-teaching og at logopæden dermed har ansvaret for "reason based practice"
- Der ser ud til at være evidens på at træne ordforråd og fonologisk opmærksomhed i klassen som co-teaching.
- Vi mangler fortsat evidens på mundtlig formuleringsevne i co-teaching og Archibald foreslår hybrid mellem klassebaserede-, gruppe- og individuelle indsatser
- Evidens for curriculum-based co-teaching? Sparsom og mest lovende i børnehave-alderen. Starling viste effekt på lytteforståelse.



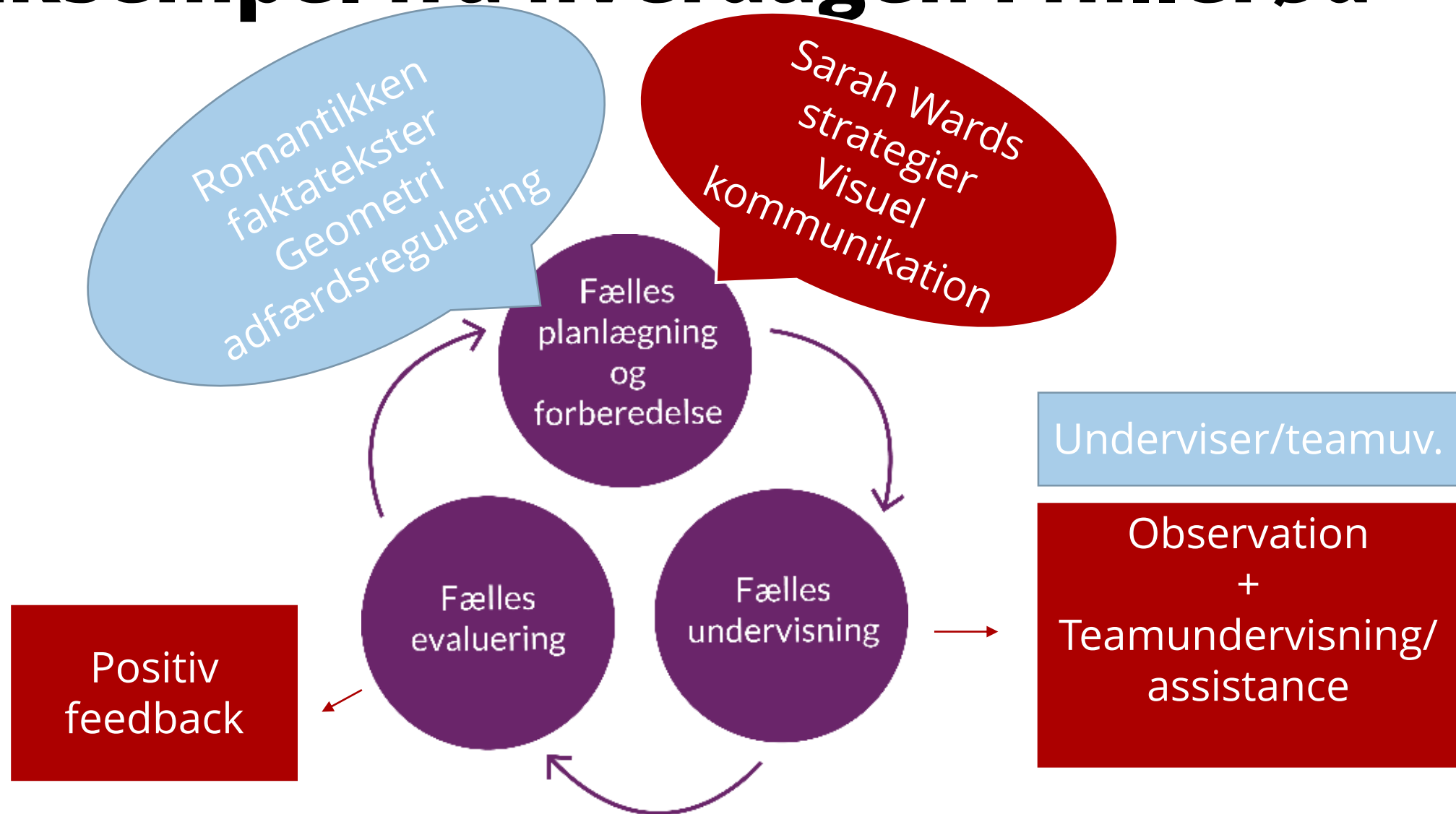
HILLERØD
KOMMUNE

EKSEMPEL FRA HVERDAGEN I HILLERØD

Klasseindsats udskoling (Lærerteams)

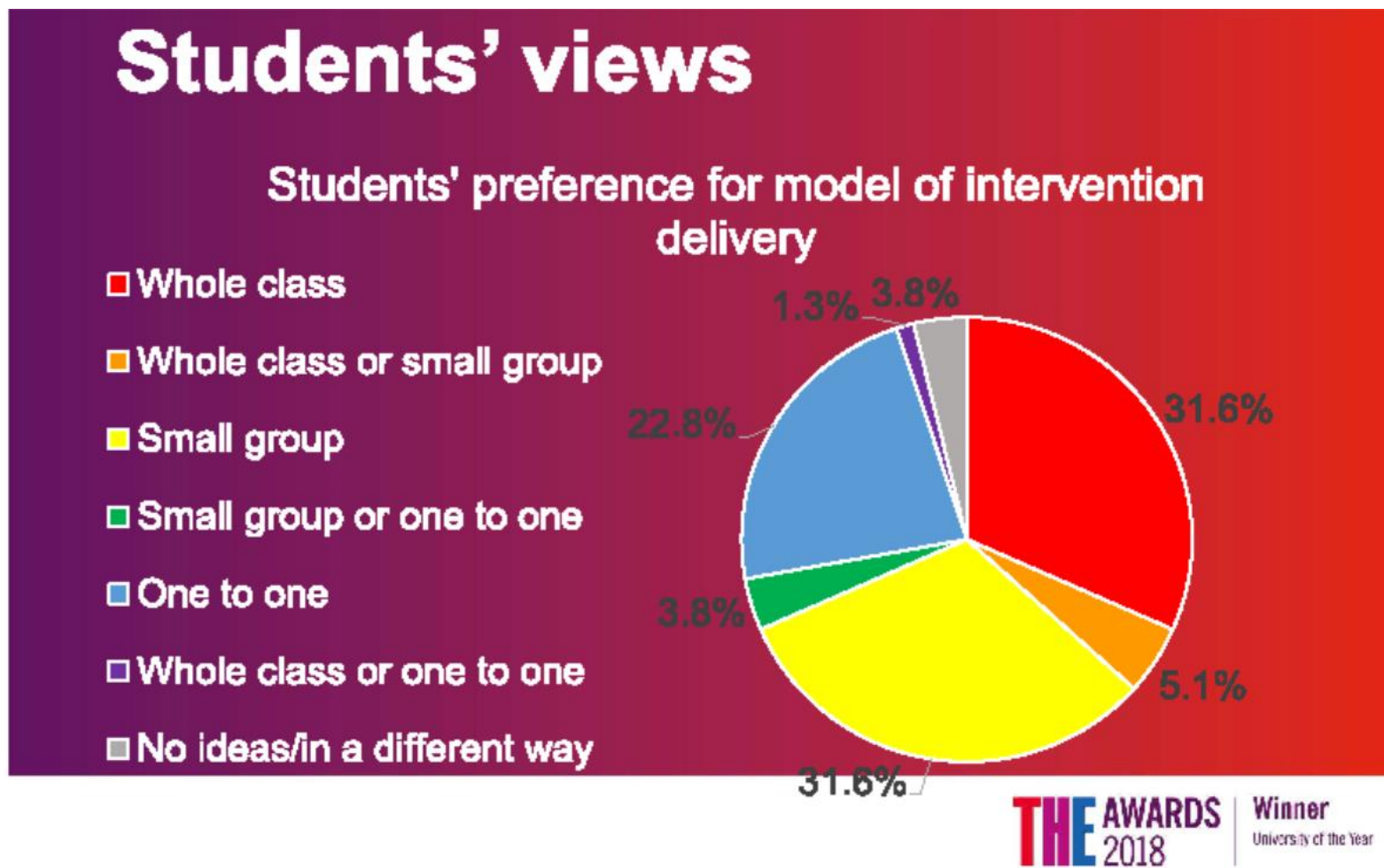
- Deltagere: 5 lærere/ressourcelærere- og deres klasser (skolens udskolingsleder), PPR-logopæd. Ingen kontrolgruppe, det var ikke forskning.
- Indhold: Sproglige og visuelle strategier til organisering, planlægning, målrettet adfærd, tidsstyring og evaluering (sprog til eksekutive funktioner – Sarah Ward)
- Form: Oplæg om strategier til lærer(e) og fælles forberedelse – observation – kun positiv feedback i fælles evaluering – oplæg med nye strategier og forberedelse – ny observation osv.
- Længde: afprøvet med 4 oplæg samt efterfølgende observationer og feedback
- Logopædens co-teaching i klassen: Observation, teamundervisning, assistance.

Eksempel fra hverdagen i Hillerød



Victoria Joffe og Hilary Lowe (2017)

Exploring the feasibility of a classroom-based vocabulary intervention for mainstream secondary school students with language disorder





HILLERØD
KOMMUNE

Tak for i dag!

Mette Nørgaard Fink, Logopæd ved PPR, Familier og Sundhed, Hillerød

Referencer

- Emu.dk (Danmarks læringsportal), *coteaching som indsats til fagligt løft* (2021)
- Lisa Archibald (2017) *SLP-educator classroom collaboration: A review to inform reason-based practice*
- Julia Starling, Natalie Munro, Leanne Togher, Joanne Arciuli (2012) *Training secondary school teachers in Instructional Language Modification Techniques to Support Adolescents With Language Impairment: A Randomized Controlled Trial*
- *Marilyn Friend: Co-teaching*
- *Hanen: Learning Language and Loving it*
- *Moor House*